

## ATRAFLAM 800 VISION

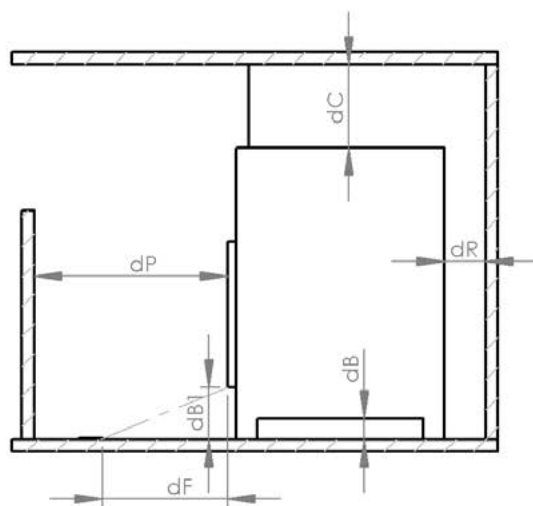
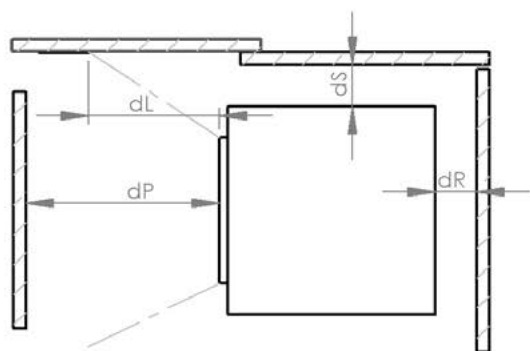
### 1 - Tableau des caractéristiques techniques - Partie 1

Caractéristiques testées selon EN16510-2-2			
	Type de l'appareil	Type BE	
$P_{nom}$	Puissance nominale	16.4	kW
$\eta_{nom}$	Rendement à la puissance nominale	81.3	%
$\eta_s$	Rendement énergétique saisonnier	71	%
IEE	Indice d'efficacité énergétique	108	
	Classe d'efficacité énergétique	A +	
$CO_{nom}$	Emissions de CO (à 13% de O2)	1000	mg/Nm3
$NOx_{nom}$	Emissions de Nox (à 13% de O2)	104	mg/Nm3
$OGC_{nom}$	Emissions d'OGC (à 13% de O2)	68	mg/Nm3
$PM_{nom}$	Emissions de particules fines (à 13% de O2)	23	mg/Nm3
	Taux de CO2 moyen	9.46	%
$p_{nom}$	Tirage minimal	12	Pa
$T_{snom}$	Températures des fumées à la buse d'évacuation	290	°C
$T_{classe}$	Classe du conduit de fumée	NPD	
$\Phi f.g_{nom}$	Débit massique des fumées	13.8	g/s
	Combustible autorisé	Bois bûches	
	Taille de combustible	Longueur 50	cm
	Poids de combustible	3.37	kg
	Poids maximum de combustible	4.2	kg
CON/INT	Fonctionnement en continu ou par intermittence	INT	
	Classe de réaction au feu	A1	
Dimensions et poids			
	Diamètre extérieur de la buse d'évacuation	197	mm
L	Longueur	950	mm
W	Largeur	502	mm
H	Hauteur	1444	mm
m	Masse de l'appareil	295	kg

# ATRAFLAM 800 VISION

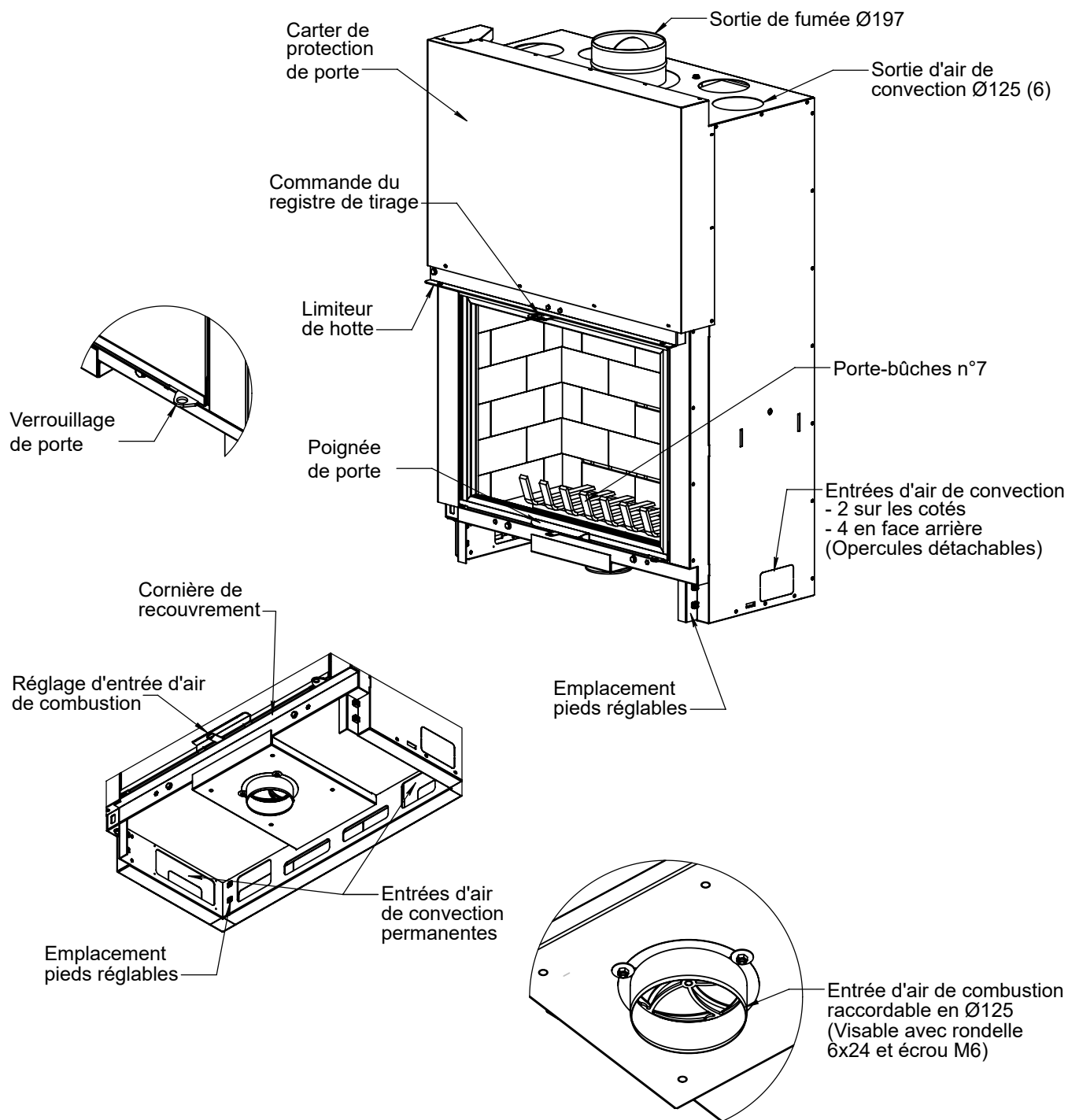
## 1 - Tableau des caractéristiques techniques - Partie 2

Alimentation en air			
	Section minimum d'arrivée d'air de combustion	120	cm <sup>2</sup>
	Diamètre de raccordement d'air de combustion	125	mm
	Section minimum d'entrée d'air de convection	680	cm <sup>2</sup>
	Section minimum de sortie d'air de convection	735	cm <sup>2</sup>
	Diamètre de raccordement sortie d'air de convection	125	mm
Distances minimales aux matériaux combustibles			
d <sub>R</sub>	Distance à l'arrière	NPD	mm
d <sub>S</sub>	Distance au côté	NPD	mm
d <sub>C</sub>	Distance au-dessus	750	mm
d <sub>P</sub>	Distance à l'avant	NPD	mm
d <sub>F</sub>	Distance à la zone de rayonnement avant sur le sol	1500	mm
d <sub>L</sub>	Distance à la zone de rayonnement avant latérale	1500	mm
d <sub>B</sub>	Distance en dessous	0	mm
d <sub>non</sub>	Distance minimum aux matériaux incombustibles	10	mm
S	Epaisseur d'isolation recommandée	50	mm



## ATRAFLAM 800 VISION

### 2 - Description de l'insert

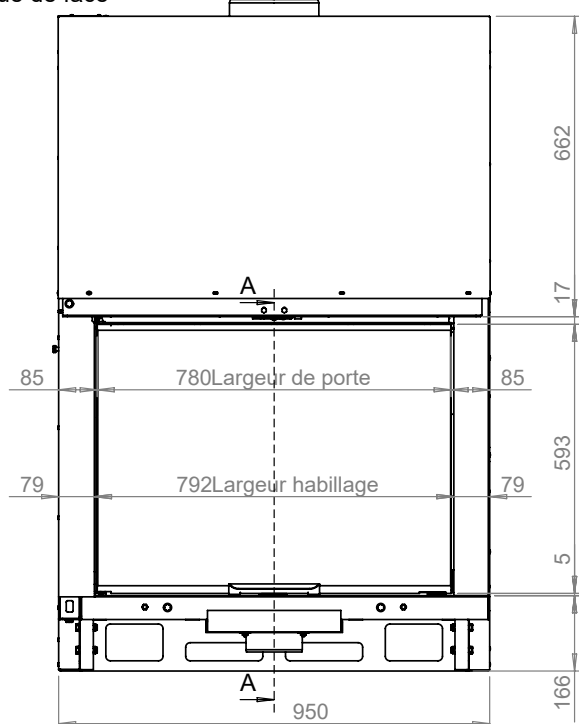


## ATRAFLAM 800 VISION

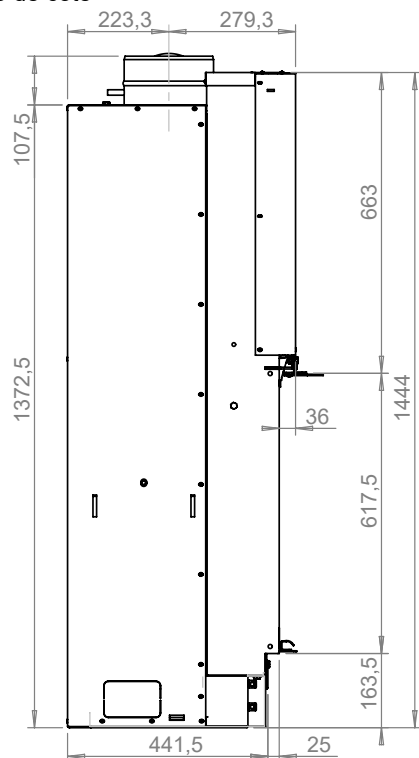
### 3 - Plans & dimensions de l'insert

Toutes les distances sont en mm – tolérances +/-2mm (hors pièces mobiles)

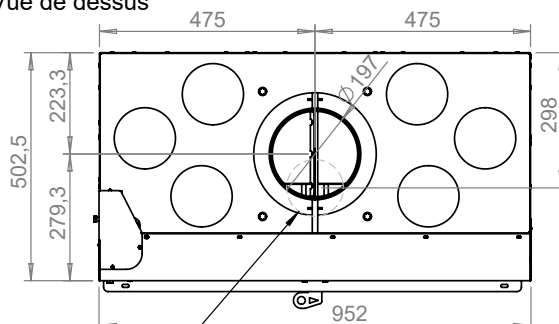
Vue de face



Vue de coté



Vue de dessus



Entrée d'air de combustion

24 Largeur limiteur

Jeu 17

Ep limiteur

593 Hauteur porte

Hauteur habillage 660,5

Engagement maximum de l'habillage sous la cornière de recouvrement de 20mm. Lamé d'air de 5mm entre l'appareil et le soubassement.

Hauteur foyère/sol :  
Standard : 163mm  
Avec support de pied seul : 245  
Avec pieds réglables : de 285 à 375

Jeu 5

Ep cornière 2,5

163,5

Coupe transversale - A-A (1 : 5)